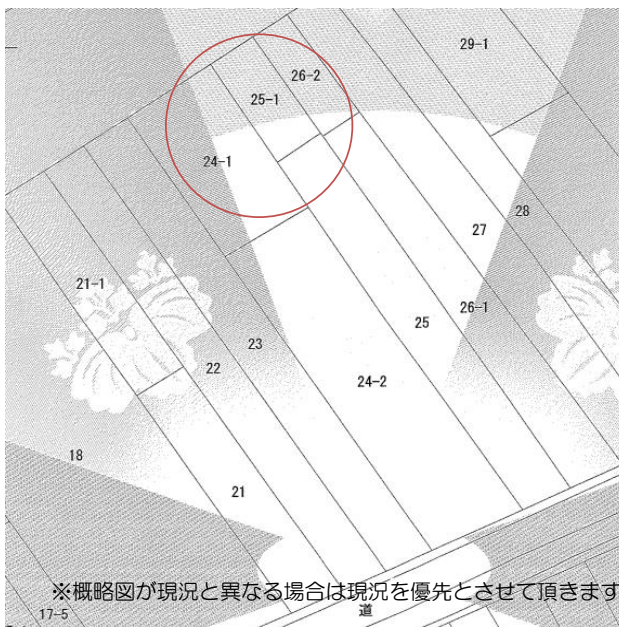
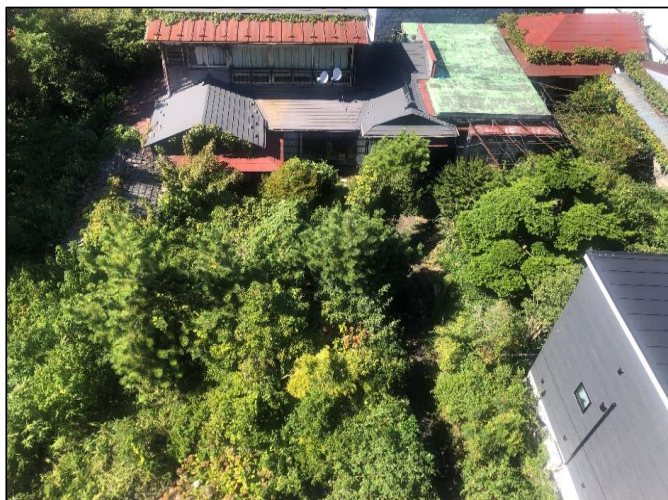


原町一丁目売土地

土地面積 501.49㎡(約151.7坪)

- 古家付き土地
- 接道無・再建築不可



※概略図が現況と異なる場合は現況を優先とさせていただきます。

物件種目	売地		
最適用途			
最寄駅	JR仙石線「榴ヶ岡」駅		
土地面積	501.49㎡ (151.7坪)	ほかに私道面積	無
価格	2,500万円	坪単価	164,798円
所在地	仙台市宮城野区原町一丁目24番1・25番1・26番2 (地番)		
交通	JR仙石線「榴ヶ岡」駅まで徒歩約12分		
土地権利	所有権	地目	宅地
都市計画	市街化区域	用途地域	第二種住居地域
建ぺい率	60%	容積率	200%
他の法令	第三種高度地区・準防火地域		
地勢	平坦		
引渡条件	現況渡し		
現況	古家付き	引渡日	相談
接道状況	接道無・再建築不可		
設備	電気・上下水道・都市ガス(他の土地を經由)		
備考			