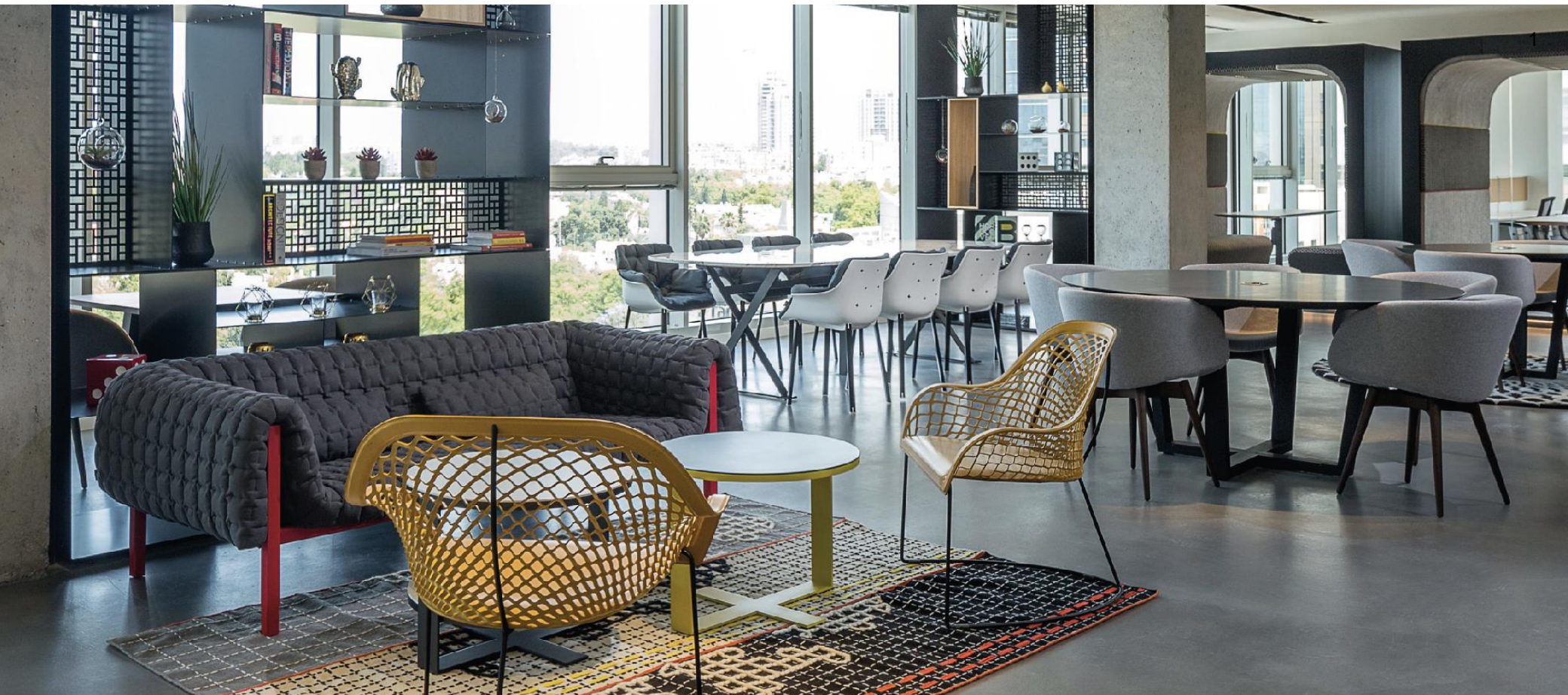


リージャス仙台エリア 空室情報

2023年9月







# リージャスグループは仙台に **6** 拠点展開中



仙台  
リージャス  
仙台マークワン

〒980-0021  
宮城県仙台市青葉区中央一丁目  
2-3 仙台マークワン19F



仙台  
リージャス  
仙台花京院

〒980-0013  
宮城県仙台市青葉区花京院2-1-6 1  
オークツリー仙台1F/2F



仙台  
リージャス  
クラックス仙台

〒980-0811  
宮城県仙台市青葉区一番町3-3-1  
クラックス仙台4F



仙台  
オープンオフィス  
仙台青葉通り

〒980-0021  
宮城県仙台市青葉区中央2-2-10  
仙都會館5F



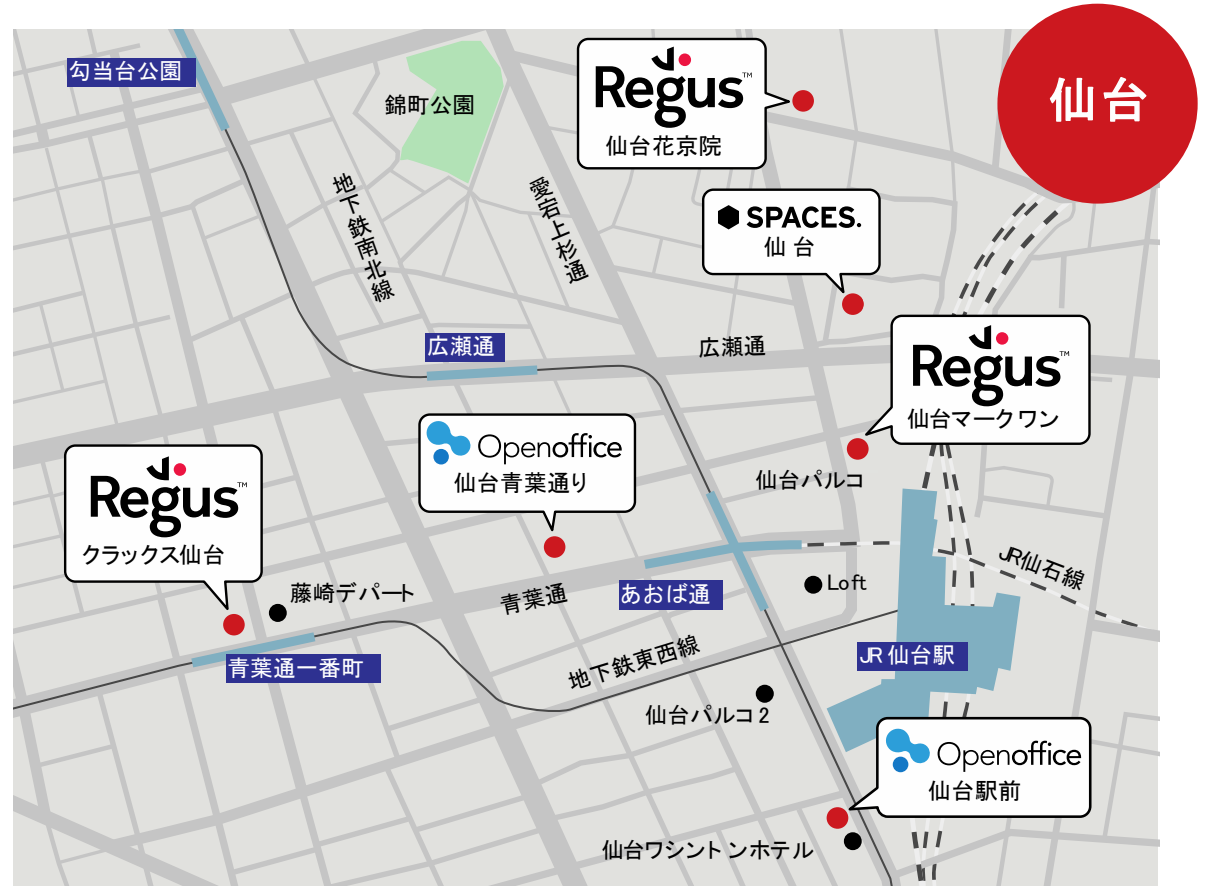
仙台  
オープンオフィス  
仙台駅前

〒980-0021  
宮城県仙台市青葉区中央4-10-3  
仙台キャピタルタワー2F



仙台  
SPACES  
仙台

〒980-0013  
宮城県仙台市青葉区花京院  
1-2-15 ソラプラザ3F



# Office space is now available.

## すぐに利用可能なオフィスをご用意できます

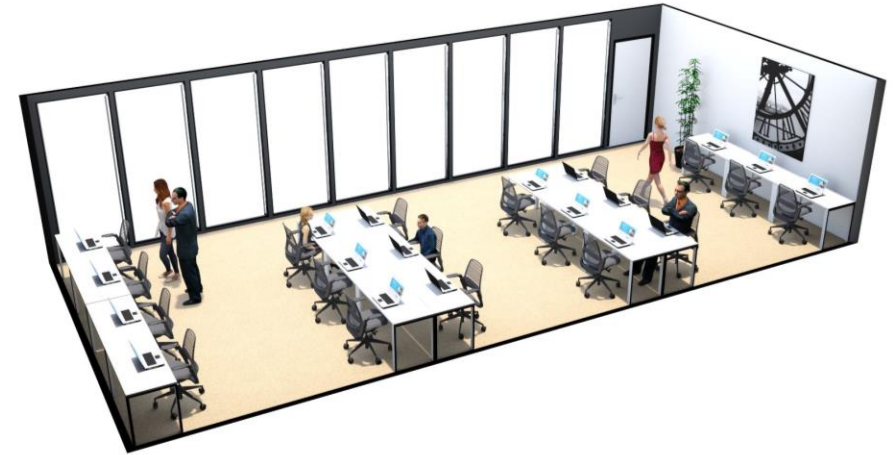
サービスオフィス

SPACES仙台

〒980-0013 宮城県仙台市青葉区花京院1-2-15 ソララプラザ3F

### 物件情報

ビル名：ソララプラザ（2009年10月竣工 ※新耐震基準）  
 所在地：宮城県仙台市青葉区花京院1-2-15  
 交通：仙台駅(中央改札口)より徒歩5分 ペDESTリアンデッキ直結  
 構造：地上14階／地下1階  
 天井高：2,800mm  
 エレベーター：5機



326号ご利用イメージ

### 【SPACESのサービスオフィスの特徴】

- ・ ペDESTリアンデッキ直結 抜群のアクセス
- ・ 約300㎡／80席のクラブラウンジ&カフェも利用可能
- ・ 光熱費、IT環境、電話回線、清掃、オフィス家具セット 全て込み
- ・ 契約期間、拡張、移転、内装などビジネスの状況にあわせてフレキシブルに対応可能
- ・ 1時間単位で必要な時に使える会議室／個室
- ・ 国内主要都市のリージャスが使えるメンバーシップが無料付帯

### 326号室（通路側64.3㎡、標準デスク台数：18-20）

✓ 月額利用料 1,909,500円（24ヶ月契約時）即入居可

### 316号室（通路側23.2㎡、標準デスク台数：7-9）

✓ 月額利用料 895,200円（24ヶ月契約時）即入居可

### 333号室（通路側12.48㎡、標準デスク台数：3）

✓ 月額利用料 460,810円（24ヶ月契約時）即入居可

### 【各部屋共通事項】

- ・ 月額キッチンアメニティ料：8,500円／人
- ・ 初期費用：保証金2ヶ月分＋初期設定費用7,500円／人
- ・ 退去時費用：クリーニング費用8,000円／㎡

\*表示価格は税別です



所在地地図



バーチャルツアー



# Office space is now available.

## すぐに利用可能なオフィスをご用意できます

サービスオフィス

## リージャス仙台マークワン

〒980-8485 宮城県仙台市青葉区中央1-2-3 仙台マークワン19階

## 物件情報

ビル名：仙台マークワン（2008年7月竣工 ※新耐震基準／制振構造）  
 所在地：宮城県仙台市青葉区中央1-2-3  
 交通：仙台駅(中央改札口)より徒歩3分 ペデストリアンデッキ直結  
 構造：地上19階／地下2階  
 天井高：2,700mm  
 エレベーター：10機

## 【リージャスのサービスオフィスの特徴】

- ・ プロフェッショナルな受付対応付き
- ・ 光熱費、IT環境、電話回線、清掃、オフィス家具セット 全て込み
- ・ 契約期間、拡張、移転、内装などビジネスの状況にあわせてフレキシブルに対応可能
- ・ 1時間単位で必要な時に使える会議室／個室
- ・ 国内主要都市のリージャスが使えるメンバーシップが無料付帯
- ・ 一般物件と異なり現状復旧費用は専有部の広さで原則固定
- ・ 利用料は契約期間により変動あり

## 117号室（窓側11.0㎡、標準デスク台数：4）

✓ 月額利用料 415,400円（2年契約時）即入居可能

## 116号室（窓側8.0㎡、標準デスク台数：3）

✓ 月額利用料 287,000円（2年契約時）即入居可能

## 129号室（通路側8.2㎡、標準デスク台数：3）

✓ 月額利用料 249,200円（2年契約時）

## 122号室（通路側6.0㎡、標準デスク台数：2）

✓ 月額利用料 166,100円（2年契約時）即入居可能

## 132号室（通路側4.1㎡、標準デスク台数：1）

✓ 月額利用料 80,200円（2年契約時）即入居可能

## 【各部屋共通事項】

- ・ 月額共益費5,500円／人
- ・ 初期費用：保証金2ヶ月分＋初期設定費用7,500円／人
- ・ 退去時費用：クリーニング費用8,000円／㎡

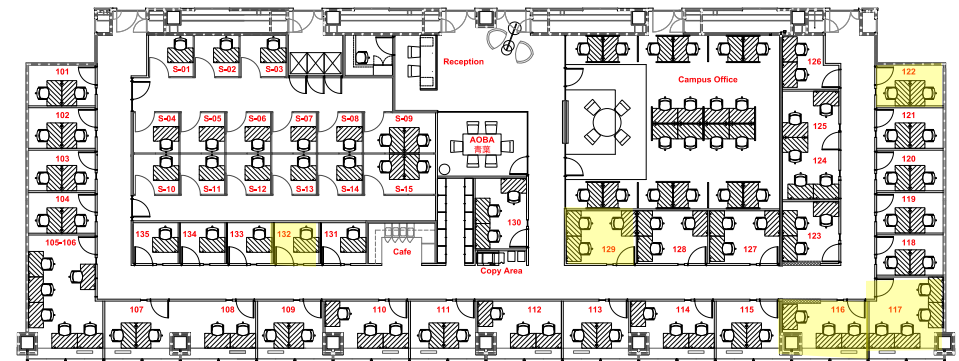
\*表示価格は税別です



所在地地図



バーチャルツアー

117号室  
ご利用イメージ



# Office space is now available.

## すぐに利用可能なオフィスをご用意できます

サービスオフィス

## リージャス仙台花京院

〒980-0013 宮城県仙台市青葉区花京院2-1-61 オークツリー仙台1階2階

## 物件情報

ビル名：オークツリー仙台（1985年02月竣工）※新耐震基準  
 所在地：宮城県仙台市青葉区花京院2-1-61  
 交通：仙台駅（中央改札口）より徒歩8分  
 構造：地上10階／地下1階  
 天井高：2,350mm  
 エレベーター：1機

## 【リージャス仙台花京院の特徴】

- ・ 国道45号線沿い、視認性あるオフィスビル
- ・ 周辺にコインパーキング多数、車移動の多い方に最適
- ・ 受付スタッフがお客様のビジネスサポート
- ・ 光熱費、IT環境、電話回線、清掃 すべて込み
- ・ 契約期間、拡張、移転、内装などビジネスの状況にあわせてフレキシブルに対応可能
- ・ 1時間単位で必要な時に使える共用会議室／個室
- ・ 国内主要都市のリージャスが使えるメンバーシップが無料付帯

## 106号室（窓側6.7㎡、標準デスク台数：3）

✓ 月額利用料 158,600円（2年契約時）即入居可

## 217号室（窓側8.1㎡、標準デスク台数：3）

✓ 月額利用料 178,400円（2年契約時）即入居可能

## S-03号室（半個室2.1㎡、標準デスク台数：1）

✓ 月額利用料 62,200円（2年契約時）即入居可能

## 【各部屋共通事項】

- ・ 月額共益費5,500円／人
- ・ 初期費用：保証金2ヶ月分＋初期設定費用7,500円／人
- ・ 退去時費用：クリーニング費用8,000円／㎡

\*表示価格は税別です



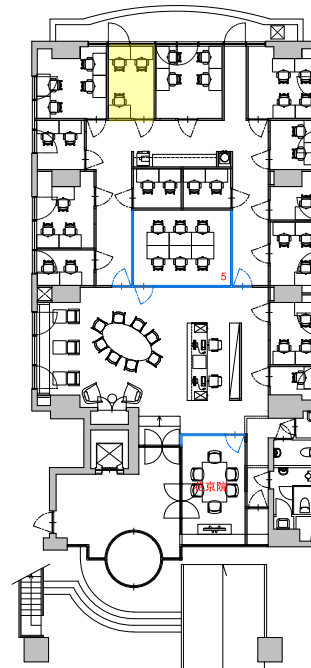
106号室  
ご利用イメージ



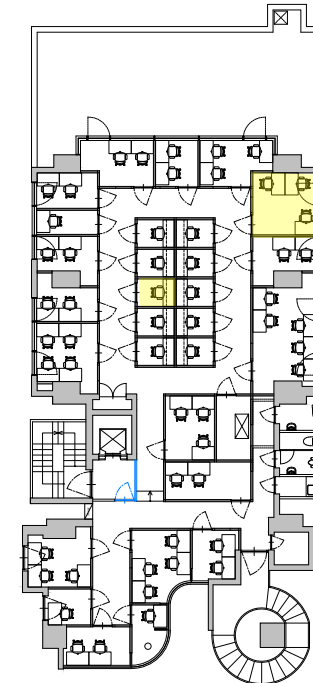
217号室  
ご利用イメージ



共用ビジネスラウンジ  
もご利用可能



1F



2F



Regus™



所在地地図



バーチャルツアー

# Office space is now available.

## すぐに利用可能なオフィスをご用意できます

サービスオフィス

## リージャスクラックス仙台

〒980-8485 宮城県仙台市青葉区一番町3-3-1 クラックス仙台4F

## 物件情報

ビル名：kurax仙台（2005年1月竣工※新耐震基準）  
 所在地：宮城県仙台市青葉区一番町3-3-1 4F  
 交通：市営地下鉄東西線「青葉通一番町駅」徒歩1分  
 構造：地上6階/地下1階建  
 天井高：2,800mm  
 エレベーター：3機

## 【リージャスのサービスオフィスの特徴】

- ・ プロフェッショナルな受付対応付き
- ・ 光熱費、IT環境、電話回線、清掃、オフィス家具セット 全て込み
- ・ 契約期間、拡張、移転、内装などビジネスの状況にあわせてフレキシブルに対応可能
- ・ 1時間単位で必要な時に使える会議室/個室
- ・ 国内主要都市のリージャスが使えるメンバーシップが無料付帯
- ・ 一般物件と異なり現状復旧費用は専有部の広さで原則固定
- ・ 利用料は契約期間により変動あり



## 426号室（通路側10.29㎡、標準デスク台数：3-4）

✓ 月額利用料231,300円（2年契約時）即入居可能

## 402号室（窓側11.35㎡、標準デスク台数：4）

✓ 月額利用料344,600円（2年契約時）即入居可能

## 432号室（通路側16.73㎡、標準デスク台数：5）

✓ 月額利用料351,200円（2年契約時）即入居可能

## 404号室（通路側8.23㎡、標準デスク台数：3）

✓ 月額利用料189,700円（2年契約時）即入居可能



## 【各部屋共通事項】

- ・ 月額共益費5,500円/人
- ・ 初期費用：保証金2ヶ月分+初期設定費用7,500/人
- ・ 退去時費用：クリーニング費用8,000円/㎡

\*表示価格は税別です



所在地地図



バーチャルツアー

# Office space is now available.

## すぐに利用可能なオフィスをご用意できます

サービスオフィス

## オープンオフィス仙台青葉通り

〒980-0021 宮城県仙台市青葉区中央2-2-10 仙都会館 5階

## 物件情報

ビル名：仙都会館（1969年02月竣工）  
 所在地：宮城県仙台市青葉区中央2-2-10  
 交通：仙台駅西口から徒歩5分 JRあおば通駅より徒歩1分  
 構造：地上8階／地下2階  
 エレベーター：3機

## 【オープンオフィスのサービスオフィスの特徴】

- ・ 光熱費、IT環境、電話回線、清掃、オフィス家具セット 全て込み
- ・ 契約期間、拡張、移転、内装などビジネスの状況にあわせてフレキシブルに対応可能
- ・ 1時間単位で必要な時に使える共用会議室
- ・ 国内主要都市のリージャスが使えるメンバーシップが無料付帯
- ・ 一般物件と異なり現状復旧費用は専有部の広さで原則固定
- ・ 利用料は契約期間により変動あり

## 534号室（窓側7.0㎡、標準デスク台数：4）

- ✓ 月額利用料 111,300円（2年契約時）
- ✓ 即入居可能

## 536号室（通路側5.8㎡、標準デスク台数：3）

- ✓ 月額利用料 82,100円（2年契約時）
- ✓ 即入居可能

## 509号室（通路側3.3㎡、標準デスク台数：2）

- ✓ 月額利用料 62,200円（2年契約時）
- ✓ 即入居可能

※上記以外にも1席からご案内可能です。

## 【各部屋共通事項】

- ・ 月額共益費5,500円×規定座席数
- ・ 初期費用：保証金1ヶ月分+初期設定費用7,500円/席
- ・ 退去時費用：クリーニング費用8,000円/㎡

\*表示価格は税別です

Regus



所在地地図



バーチャルツアー





# Office space is now available.

## すぐに利用可能なオフィスがご用意できます

サービスオフィス

## オープンオフィス仙台駅前

〒980-0021 宮城県仙台市青葉区中央4-10-3 JMFビル仙台01 2階

## 物件情報

ビル名：JMFビル仙台01（1974年3月竣工 2015年8月リニューアル済）  
鉄骨鉄筋コンクリート（SRC）  
所在地：宮城県仙台市青葉区中央4-10-3 JMFビル仙台01 2階  
交通：JR「仙台駅」徒歩3分  
構造：地上18階/地下2階建  
天井高：2,400mm  
エレベーター：4機



窓側2名ご利用イメージ



4名ご利用イメージ



## 【オープンオフィスのサービスオフィスの特徴】

- ・ 光熱費、IT環境、電話回線、清掃、オフィス家具セット 全て込み
- ・ 契約期間、拡張、移転、内装などビジネスの状況にあわせてフレキシブルに対応可能
- ・ 1時間単位で必要な時に使える共用会議室
- ・ 国内主要都市のリージャスが使えるメンバーシップが無料付帯
- ・ 一般物件と異なり現状復旧費用は専有部の広さで原則固定
- ・ 利用料は契約期間により変動あり

## 205号室（通路側4.5㎡、標準デスク台数：2）

- ✓ 月額利用料 66,000円（2年契約時）
- ✓ 即入居可能

## 208号室（通路側6.0㎡、標準デスク台数：4）

- ✓ 月額利用料 93,400円（2年契約時）
- ✓ 即入居可能

## 219号室（窓側5.1㎡、標準デスク台数：2）

- ✓ 月額利用料 107,600円（2年契約時）
- ✓ 即入居可能

※上記以外も1席からご案内可能です。

## 【各部屋共通事項】

- ・ 月額共益費5,500円 x 規定座席数
- ・ 初期費用：保証金1ヶ月分+初期設定費用7,500円/席
- ・ 退去時費用：クリーニング費用8,000円/㎡

\*表示価格は税別です

Regus™



所在地地図



バーチャルツアー

